



Master.Studium

# **Marketing & Innovation**



# Wir haben ein Ziel: Ihren Erfolg!

## Top.Spots

"Marketing ist nicht die Kunst der gerissenen Wege, los zu werden, was man produziert. Es ist die Kunst, echten Nutzen für die Kunden zu schaffen." Philip Kotler

### **Studienaufbau**

Das 4-semestrierte Masterstudium vermittelt das Know-how des Marketings und bildet die Studierenden zu InnovationsmanagerInnen aus. Weitere zentrale Bereiche sind Marktkommunikation, Markenmanagement, Unternehmensführung, Führungskompetenzen sowie Wirtschaftsenglisch. Im Rahmen des Studienmoduls "Innovationsmanagement" spezialisieren sich die Studierenden auf eine Branche: Food & Beverage Business, Regenerative Energy & Renewable Products oder Consumer Goods. Ab dem 3. Semester wird in der Spezialisierung eine Masterthesis verfasst und danach die kommissionelle Prüfung abgelegt.

### **Modularisierte Organisation**

Die Lehrveranstaltungen finden freitags und samstags (ganztäglich) am Campus in Wieselburg statt. Hinzu kommt jedes Semester eine Intensivwoche. Somit wird es auch berufstätigen Studierenden unter Absprache mit dem Arbeitgeber ermöglicht, dieses Studium als weitere akademische Qualifizierung zu absolvieren. Die Studierenden können Unternehmensprojekte aus den Bereichen Marketing, Branding, Kommunikation und Innovationsmanagement als Praxisprojekte sowie als Masterthesis in ihr Studium integrieren.

### **International experienced**

Tokyo . New York . Peking . Shanghai. Los Angeles . Toronto . Berlin . London  
Unsere Studierenden sind jedes Jahr in der Welt unterwegs, um dort Unternehmen, Agenturen und Institutionen zu besuchen und TrendScouting zu lernen. Diese interkulturelle Kompetenz sowie die Fähigkeit, in globalen Dimensionen zu denken und zu arbeiten, können im Rahmen von Studienreisen oder Trainings On Location in New York oder Berlin erworben werden.

### **Hochkarätige "Special Days"**

Spitzenreferenten und Experten aus Unternehmen und Forschung geben Einblicke in aktuelle Themen wie zum Beispiel: Dr. Frank Piller (RWTH Aachen) über Mass Customization, Dr. Johann Füller (Hyve AG) über Co-Creation im Internet, Dr. Sophie Karmasin (Karmasin Motivforschung) über Motivforschung.

## Produkte schaffen

### Produkt.Marketing & Innovation

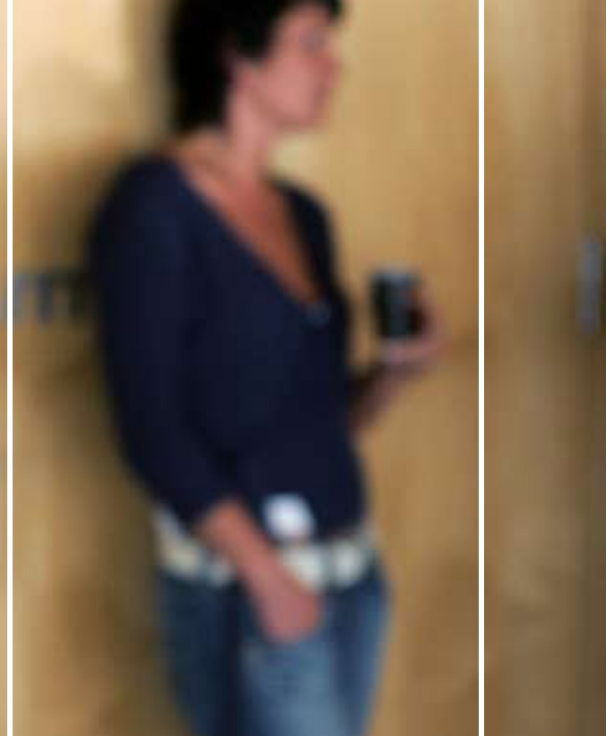
#### Unsere AbsolventInnen

sind ExpertInnen in den Bereichen Marketing und Innovationsmanagement, die sich auf ein Wirtschaftsfeld spezialisiert haben: Sie haben ein hohes Know-how über die Produkte, deren Herstellung und Umweltbeeinflussung, über ihre Branche und Sensibilität für ihre Zielgruppen ausgebildet.

#### Erfolgsfaktoren

Ideenreichtum, Ausdauer und Wille, aus Ideen Produkte zu schaffen, die vom Markt aufgenommen werden, sind die entscheidenden Erfolgsfaktoren unserer AbsolventInnen. Sie kennen die Bedeutung von gutem Marketingmanagement in Unternehmen. Sie erstellen Marketingkonzepte und -strategien auf regionaler, nationaler oder internationaler Ebene und wenden Instrumente des Marketings an. Um Marktentscheidungen richtig zu fällen, analysieren sie die Konkurrenz sowie den Markt der Produktkategorie. Ein passender Marketingmix sowie das Controlling der gesetzten Maßnahmen gewährleisten den Erfolg eines Produktes.

Übersicht	
▶ <b>Dauer</b>	4 Semester
▶ <b>Organisationsform</b>	modularisiert, Vorlesungen Fr + Sa sowie eine Intensivwoche / Semester
▶ <b>Studienplätze</b>	50
▶ <b>Akademischer Abschluss</b>	Master of Arts in Business
▶ <b>Zugangsvoraussetzungen</b>	Bachelor oder abgeschlossenes Hochschulstudium
▶ <b>Aufnahmeverfahren</b>	Aufnahmegespräch
▶ <b>Spezialisierungen</b>	Food & Beverage Business Regenerative Energy & Renewable Products Consumer Goods



# Branche im Fokus

## Fields of Excellence

Im Rahmen des Studienmoduls "Innovationsmanagement" spezialisieren sich die Studierenden auf eine Branche und verfassen hier ebenfalls ihre wissenschaftliche Seminararbeit sowie ihre Masterthesis.

4

### **Food & Beverage Business**

Die Getränke- & Lebensmittelwirtschaft ist ein finanzkräftiger, hoch professionalisierter, dynamischer und komplexer Wirtschaftszweig, der einen großen Bedarf an top-ausgebildeten AkademikerInnen aufweist.

### **Regenerative Energy & Renewable Products**

Nachhaltige Produkte, intelligente Rohstoffe und erneuerbare Energien mit Zukunft sind die zentralen Themen dieser Vertiefung. Nachhaltige Textilien, Naturkosmetika, effiziente Energielösungen, nachhaltiger Konsum sind Beispiele für Segmente, in denen maßgeblich in Innovationen investiert wird.

### **Consumer Goods**

Ganz gleich, ob Sie im gesättigten Markt der Consumer Goods einen iPod, ein Deo oder das nächste Kultobjekt launchen, immer kommt es darauf an, das passende Produkt für die richtige Zielgruppe, zur rechten Zeit und zum richtigen Preis auf den Markt zu bringen.

#### **Berufsfelder**

- ▶ Marketingmanagement
  - ▶ Produktmanagement
  - ▶ Markenmanagement
  - ▶ Innovationsmanagement
- 
- ▶ Gründung eines eigenen Unternehmens während des Studiums

# Master & UnternehmerIn



## Start.Up Your Business

### **Studieren & parallel das eigene Unternehmen gründen**

Das Zentrum für Unternehmensgründung begleitet Masterstudierende bereits während ihres Studiums auf dem Weg zur Selbständigkeit. Durch die Lehrveranstaltungen "Unternehmensplanung" und "Unternehmensführung" erhalten alle Studierenden die notwendige Basisausbildung für den Weg in die Selbständigkeit. Dieses Know-how können aber auch jene AbsolventInnen nützen, die in ihrer späteren Karriere Führungsaufgaben zu bewältigen haben.


### **Coaching & Unternehmer-Büros**

Am Campus Wieselburg werden die Studierenden in der StartUp-Phase unterstützt, indem sie von einem Experten für Unternehmensgründung bei der Erarbeitung eines Businessplans und bei der Anschubfinanzierung gecoacht werden. Zudem wird ihnen ein StartUp-Büro während der Gründung sowie während der Start-Phase nach dem Studium zur Verfügung gestellt.

### **accent**

Der Campus Wieselburg arbeitet seit Jahren mit Beratungs- und Förderungsorganisationen wie beispielsweise dem accent zusammen. Dies ist auf akademische Gründungen spezialisiert und fördert und finanziert Studierende von der Idee bis zur Gründerphase.

StartUp Bausteine	
Know-how	Infrastruktur
Kapital	Netzwerk



# Team.Experience

& lateral thinking

"Wir haben ein Ziel: Ihren Erfolg."

Ihr Campus.Team Wieselburg

## FH Campus Wieselburg

### Marketingexperten mit Branchen Know-how

Der Campus Wieselburg bildet Marketingexperten mit einem qualifizierten Know-how einer Branche aus. Sie sind in der Lage, wichtige strategische Entscheidungen mit nachhaltigem Erfolg zu fällen und entsprechende Maßnahmen operativ umzusetzen.

6

### Wirtschaft hautnah

Das tragende Element, des am Campus Wieselburg angebotenen Studiums, ist die integrative Verknüpfung von Praxisnähe und Wissenschaft. Konkret wird eine Interaktion zwischen Lehrenden, Studierenden und Unternehmen gezielt verfolgt, weshalb unsere Studierenden in vielen Unternehmen erfolgreich Projekte und Konzepte umsetzen. So sind heute bereits viele Produkte im Handel erhältlich, die am Campus Wieselburg entwickelt wurden. Unsere Studierenden erwerben durch Fallstudien, Projektarbeiten und den Kontakt mit ManagerInnen aus der Wirtschaft ihre praxisrelevante Kompetenz.

### Zusätzliches Zertifikat: Akademischer Ideenmanager

#### Der Weg zum Zertifikat

Teilnahme an den Lehrveranstaltungen sowie Absolvierung eines Zertifizierungs-Workshops.

#### 1. Kreative Kompetenz

Selber "kalkulierbar schöpferisch" zu sein und andere dazu anzuleiten.

#### 2. Kreativer Prozess

Von der Problemanalyse über die Ideenfindung bis zur Ideenselektion.

#### 3. Kreativer Werkzeugkasten

Anwenden von Kreativ-Tools und Kreativ-Methoden.

#### 4. Kreatives Umfeld schaffen

Rahmenbedingungen für kreative Denkräume erschaffen.

#### 5. Kreatives Unternehmen

Kreatives Denken und Handeln wird vom Unternehmen initiiert und gefördert.



# Train.Your.Creativity

BrainGym . Campus Wieselburg

## Studien.Module

<b>» Marketingmanagement</b>	<b>SWS</b>	<b>» Führungs- und Teamkompetenz</b>	<b>SWS</b>
Produktmarketing	2	Führungs- und Teamkompetenz I	2
Konsumentenforschung	2	Führungs- und Teamkompetenz II	1
Marketing Implementierung	2	Führungs- und Teamkompetenz III	2
Produktdesign und Verpackung	2	Führungs- und Teamkompetenz IV	1
Marketingmanagement	2		
Integrierte Marktkommunikation	2		
<b>» Innovationsmanagement</b>	<b>SWS</b>	<b>» Sprache</b>	<b>SWS</b>
Grundlagen & Methoden des Innovationsmanagements	2	Englisch I	2
Informations- und Wissensmanagement	2	Englisch II	2
Fallstudien Innovationsmanagement*	4	Englisch III	2
Risikomanagement & Krisenkommunikation	2		
Management von Innovationsprozessen*	4	<b>» Wissenschaftliche Methodik</b>	<b>SWS</b>
Strategisches Innovationsmanagement*	2	Methodenlehre I	2
Wissenschaftliches Forschungsseminar*	2	Methodenlehre II	1
		Methodenlehre III	1
		Wissenschaftstheorie	1
(*) Lehrveranstaltungen im gewählten Vertiefungsfeld			
<b>» Markenmanagement</b>	<b>SWS</b>	<b>» Diplomandenseminar</b>	<b>SWS</b>
Markenmanagement I	2	Diplomandenseminar I	1
Markenmanagement II	2	Diplomandenseminar II	1
Markenmanagement III	2		
<b>» Unternehmensplanung</b>	<b>SWS</b>		
Unternehmensplanung	2		
Unternehmensführung	2		

## Studiengangsleitung

Dr. Astin Malschinger

**FH Campus Wieselburg**  
**Fachhochschule Wiener Neustadt**  
Zeiselgraben 4, A-3250 Wieselburg

Tel: +43 (0) 7416 | 53000 - 0  
Fax: +43 (0) 7416 | 53000 - 2222  
eMail: [office@wieselburg.fhwn.ac.at](mailto:office@wieselburg.fhwn.ac.at)



## Unternehmen & Institutionen

bei und mit denen unsere AbsolventInnen arbeiten (Auswahl)

Bene | Red Bull | Pago | NÖM | Austrian Energy Agency | Lebensministerium |  
Berglandmilch | Wiberg | Kraft Foods | Frisch & Frost | OMV | Ökostrom AG | Land-  
frisch | Sonnentor | Waldland | Austrian Bioenergy Center | Haubenberger | Umdasch  
| Voestalpine | Mondi | PEZ International | Eckes Granini | Brau Union | Lactoprot |  
Pizza Presto | Landwirtschaftskammer | Austria Bio Garantie | Spar Austria | Kelly's |  
Regionalmanagement NÖ | AMA | Pfanner | Nahwärme | Sonnenplatz | Fischer Ski |  
Danone | Fresenius | KWB | Raiffeisen | Egger | GrAT | Zizala | IFA Tulln | Agrar Plus |  
arsenal research